



# RAPPORT ANNUEL

# SOMMAIRE

01.

## **PRESENTATION ENTREPRISE**

**A. Mission - visions - valeurs**

**B. Structure**

02.

## **ORGANISATION**

**A. Equipe**

03.

## **NOS ACTIVITES**

**A. Projets réalisés**

**B. Activité**

**C. Emploi**

04.

## **ETATS FINANCIERS**

**A. Bilan actif**

**B. Bilan Passif**

**C. Compte de résultat**

**D. Tableau de flux de trésorerie**



## **Chers Partenaires, Collaborateurs et Amis de IN AFRICA,**

*Alors que nous entamons cette nouvelle année 2026, je tiens à exprimer, au nom de toute l'équipe de IN AFRICA, ma profonde gratitude pour la confiance et la collaboration qui nous unissent. L'année écoulée a été marquée par des défis économiques et technologiques, mais aussi par des réussites collectives qui témoignent de notre résilience et de notre vision commune.*

*Notre ambition demeure claire : contribuer activement à la transformation digitale et organisationnelle du continent africain. En 2025, nous avons consolidé nos partenariats stratégiques, renforcé nos capacités techniques et élargi notre champ d'action dans les domaines du développement web, de la documentation technique et de l'accompagnement des entreprises vers des solutions innovantes.*

*Pour 2026, nous plaçons nos efforts autour de trois axes majeurs :*

- *Innovation et digitalisation : accélérer l'intégration de solutions numériques adaptées aux réalités africaines, afin de soutenir la compétitivité des entreprises locales et régionales.*
- *Partenariats durables : renforcer nos synergies avec les acteurs publics et privés, en privilégiant des collaborations transparentes et porteuses de valeur.*
- *Impact social et humain : investir dans la formation, la transmission des compétences et l'accompagnement des jeunes talents, car l'avenir de l'Afrique repose sur son capital humain.*

*Je suis convaincu que 2026 sera une année de consolidation et d'expansion, où IN AFRICA continuera de jouer un rôle moteur dans la construction d'un écosystème africain plus intégré, plus innovant et plus inclusif.*

“

**Le bilan et les résultats financiers de 2025 témoignent de la solidité et de la croissance de notre institution.**

---

KANKOLA TSHIBALA Elvis - Directeur

# PRESENTATION ENTREPRISE

*A. Mission - visions - valeurs*

*B. Structure*

# MISSION - VISIONS - VALEURS

1A

IN AFRICA est une entreprise congolaise ( RDC ) engagée dans la transformation digitale et le développement stratégique en Afrique, fondée en 2020, IN AFRICA vise à offrir un accès simplifié de la technologie à travers ses services ( création de logiciel sur mesure, protection de bien et de services et bien plus ).

Enregistré aux registres de commerce depuis 2023, IN AFRICA se positionne comme acteur considéré dans le modèle B2B et compte s'améliorer sur le modèle dans le but de prendre de plus en plus des parts du marché et s'outiller pour les défis à venir.

dans le même ordre, via ses services et activités IN AFRICA propose KAPPI qui est une solution de facturation électronique pour les PME's.

Deux projets phares incarnent cette ambition :

KAPPI	CONNECT ZONE
<i>Logiciel de facturation adapté aux réalités de l'Afrique dans le but de permettre aux PME's d'avoir une base pour leur comptabilité ( Etats financiers...ect )</i>	le but est de rendre internet accessible dans les zones rurales et zones minières où l'accessibilité est moins évidente.
Impact	Impact
<i>Plus de 100 utilisateurs actifs soit plus de 100 PMES utilisent KAPPI pour l'émission de leurs factures</i>	<i>En plein test durant cette année, le déploiement effectif se fera en 2026 avec comme objectif de servir plus de 8000 personnes et 20 institutions</i>



## VISION

Rendre la technologie accessible à tous



## MISSION

Trouver des solutions intelligentes aux problèmes par notre gamme de service

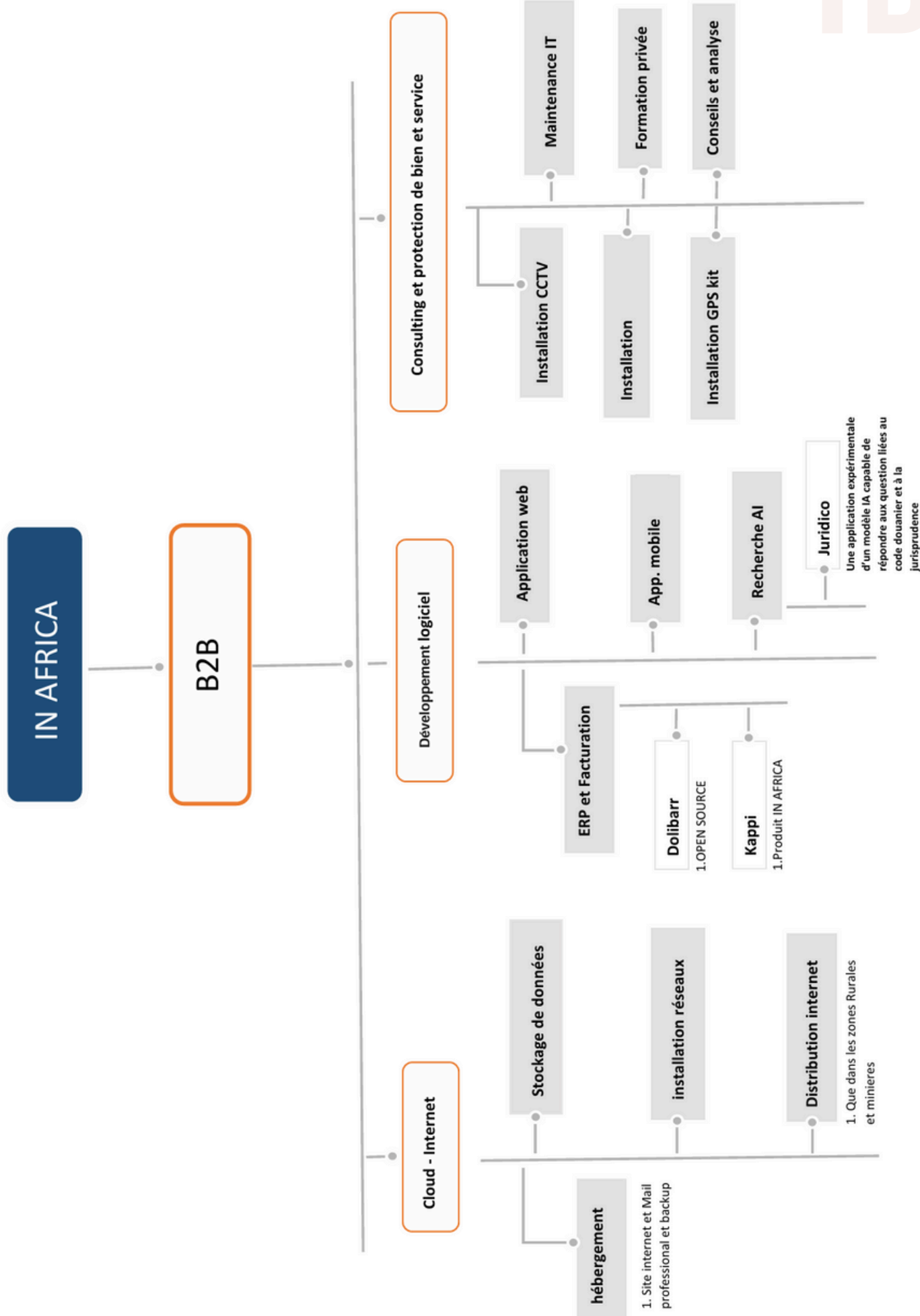


## VALEURS

Simplicité, Constance, Confiance, Ponctualité

# STRUCTURE

1B



2

# ORGANISATION

A.Equipe

## Direction générale

La Direction Générale de IN AFRICA joue un rôle stratégique et Opérationnel central dans la conduite de ses missions en Afrique. Elle est responsable de la vision, de la coordination des projets, et de la performance globale de l'organisation.

## Assistance administrative et Financière

Chez IN AFRICA, le rôle de l'assistance administrative et financière est fondamental pour garantir la fluidité des opérations internes, la conformité réglementaire et la rigueur budgétaire.

## Direction des opérations

### Département IT

Le département IT chez IN AFRICA joue un rôle stratégique et opérationnel dans la transformation digitale, la sécurité des systèmes, et le soutien technique aux activités de l'organisation. Il est un levier essentiel de performance, d'innovation et de fiabilité.

### Département Logiciel

Le département logiciel chez IN AFRICA est le moteur de l'innovation numérique, chargé de concevoir, développer et maintenir les solutions logicielles qui soutiennent les projets, les opérations internes et les services aux partenaires.

## Direction Commerciale

### Communication et marketing

Chez IN AFRICA, le département Communication et Marketing joue un rôle clé dans la visibilité, la valorisation des projets, et la mobilisation des parties prenantes à l'échelle locale et internationale. Il est le pont entre l'organisation et ses publics.

3

# NOS ACTIVITES

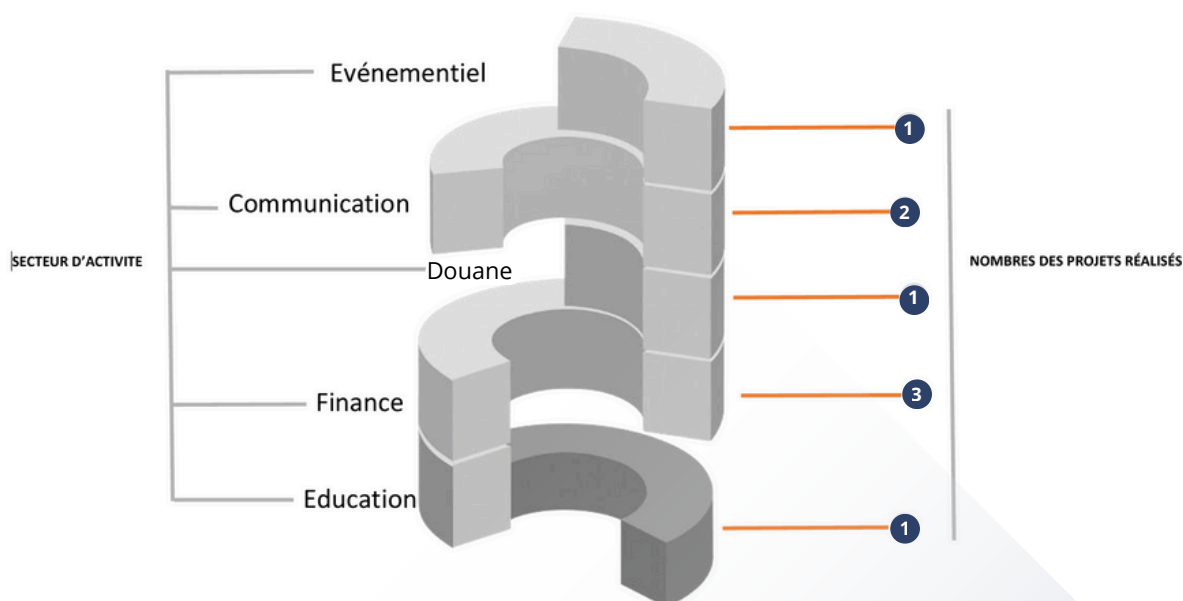
A. PROJETS REALISÉS

B. ACTIVITES

C. EMPLOI

# PROJETS REALISÉS

3A



# ACTIVITES 2025

3B

## IN AFRICA prend part au DRC Mining

en valorisant son expertise technique et stratégique pour accompagner le développement du secteur minier congolais. Sa participation illustre une volonté de créer des partenariats solides et de promouvoir l'innovation au service de la croissance durable.

## IN AFRICA prend part au programme USHINDI ( ENABEL, OVO, CDRHT)

afin d'accélérer sa croissance grâce à l'accompagnement stratégique et technique. Cette participation ouvre la voie à un financement prévu après le programme, renforçant ainsi son développement durable.

## IN AFRICA s'est enregistré auprès de l'ARSP

afin de poursuivre son engagement dans l'innovation, cette fois en s'ouvrant au domaine de la sous-traitance. Cette démarche renforce sa conformité légale et lui permet de saisir de nouvelles opportunités de croissance en RDC.

DRC MINING 2025

Mr Elvis - IN AFRICA





**Pas besoin d'un grand bureau pour facturer vos clients.**

Facturez Facilement **avec Kappi**,  
l'application web disponible sur  
Ordinateur.



**INKAPPI.COM**





**RÉSOUTRE LES PROBLÈMES EN SIMPLIFIANT LES PROCESS.**

**[WWW.INAFRICA.TECH](http://WWW.INAFRICA.TECH)**

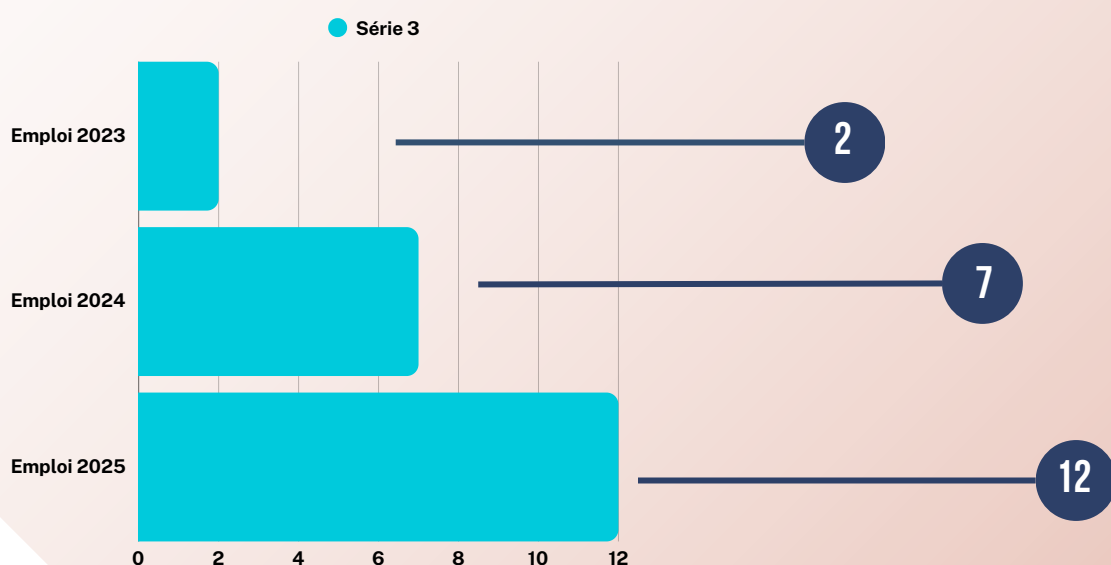
# EMPLOI

3C

IN AFRICA a créé de l'emploi en engageant plus de **11 personnes** pour occuper des postes variés, renforçant ainsi son impact économique et social. Cette initiative illustre son engagement à stimuler la croissance locale et à offrir des opportunités professionnelles diversifiées.

## Détails et mise en valeur

- **Nombre d'emplois créés** : plus de 11 recrutements effectifs.
- **Nature des postes** : des fonctions diversifiées, couvrant à la fois des rôles techniques, administratifs et de soutien, ce qui reflète une volonté d'équilibrer innovation et organisation interne.
- **Impact économique** : chaque emploi contribue à dynamiser l'économie locale, en particulier dans un contexte où la création d'emplois reste un défi majeur en RDC.
- **Impact social** : au-delà des chiffres, ces recrutements renforcent la stabilité des ménages et participent à l'inclusion professionnelle de jeunes talents et de profils expérimentés.
- **Positionnement stratégique** : en élargissant son équipe, IN AFRICA se dote de nouvelles compétences pour mieux répondre aux besoins de ses partenaires et clients, tout en consolidant sa capacité d'innovation.





INAFRICA.TECH

# 4

## **ETATS FINANCIERS**

**A.BILAN ACTIF**

**B.BILAN PASSIF**

**C.COMPTE DE RESULTAT**

**D.TABLEAU DE FLUX DE TRESORERIE**

# BILAN ACTIF

4A

Réf	RUBRIQUE	Valeur brute	Amort- Prov	Valeur nette	30/11/2025
AD	Immobilisations incorporelles				
AE	Frais de developpemt et prospection				
AF	Brevets,Licences,Logiciels,droits similaires				
AG	Fonds commercial et droit au bail				
AH	Autres immobilisations incorporelles				
AI	Immobilisations corporelles	1050	210	840	4112
AJ	Terrains				
AK	Batiments				
AL	Amenagements, agencements, installations				
AM	Materiel,Mobilier et actifs biologiques	1050	210	840	4112
AN	Materiel de transport				
AP	Avances, acomptes versés sur immobilisation				
AQ	Immobilisation Financiere				
AR	Titres de participation				
AS	Autres immobilisations financieres				
AZ	TOTAL ACTIF IMMOBILISE	1050	210	840	4112
BA	ACTIF CIRCULANT HAO ACTIF				
BB	STOCKS ET ENCOURS				
BG	CREANCES ET EMPLOIS ASSIMILILES	11681		11681	2052
BH	Fournisseurs, Avances versées				
BI	Clients	11656		11656	1650
BJ	Autres créances	25		25	402
BK	TOTAL ACTIF CIRCULANT	11681		11681	2052
BQ	Titres de placement				
BR	Valeurs à encaisser				
BS	Banques,Cheques postaux, caisse, assimilé	25937		25937	378
BT	TOTAL TRESORERIE ACTIF	25937		25937	378
BU	Ecart de conversion-Actif				
BZ	TOTAL GENERAL	38668	210	38458	6542

# BILAN PASSIF

4B

Réf	RUBRIQUE	30/11/2025	31/12/2024
CA	Capital	5000	5000
CB	Apporteurs capital non appelé		
CD	Primes liées au capital social		
CE	Ecart de réévaluation		
CF	Réserves indisponibles		
CG	Réserves libres		
CH	Report à nouveau	8061	238
CJ	Resultat net de l'exercice	11007	1094
CL	Subventions d'investissement		
CM	Provisions réglementées		
CP	TOTAL CAPITAUX PROPRES ET RESSOURCES AUSSI	24068	6332
DA	Emprunts et dettes financieres diverses	1500	
DB	Dettes de location acquisition		
DC	Provisions pour risques et charges		
DD	TOTAL DETTES FINANCIERES ET RESSOURCES ASS	1500	
BA	TOTAL RESSOURCES STABLES	25568	6332
DH	Dettes circulantes HAO		
DI	Clients, Avances recues	12890	
DJ	Fournisseurs d'exploitation		210
DK	Dettes fiscales et sociales		
DM	Autres dettes		
DN	Provisions pour risques à courte terme		
DP	TOTAL PASSIF CIRCULANT	12890	210
DQ	Banques, credits d'escompte		
DR	Banques, etablissements financiers et credits de tresore		
DT	TOTAL TRESORERIE PASSIF		
DV	Ecart de conversion-Passif		
DZ	TOTAL GENERAL	38458	6542

Réf	RUBRIQUE	31/12/2024	31/11/2025
TA	Vente de marchandises ( A )		
RA	Achats de marchandises		
RB	-Variables de stocks de march.		
XA	Marge commerciale ( Somme TA à RB )		
TB	Ventes de produits fabriqués (B)		
TC	Travaux, services vendus ( C )	24571	6150
TD	Produits accessoires		
XB	CHIFFRES D'AFFAIRES (A+B+C+D)	24571	6150
TE	Production stockée ( ou déstockage )		
TF	Production immobilisée		
TG	Subventions d'exploitation		
TH	Autres produits		
TI	Transferts de charges d'exploitation		
RC	Achat de matières premières et fournitures liées		
RD	-Variation de stocks de matières premières et fournitures		
RE	Autres achat	324	319
RF	-Variation de stocks d'autres approvisionnement		
RG	Transports	455	
RH	Services extérieurs	5580	3039
RI	Impôts et taxes		
RJ	Autres charges	1189	
XC	VALEUR AJOUTEE ( XB+RA+RB ) + Somme(TE à RJ)	17023	2628
RK	Charges de personnel	5520	800
XD	EXCEDENT BRUT D'EXPLOITATION	11503	1828
TJ	Reprises d'amortissements et aux provisions et dépréciation		
RL	Donations amortissements, aux provisions et dépréciation	210	514
XE	RESULTAT D'EXPLOITATION ( XD + TJ+RL )	11293	1314
TK	Revenus financiers et assimilé		
TL	Reprises de provisions et dépréciations financières		
TM	Transferts de charges financières		
RM	Frais financiers et charges assimilées	286	220
RN	Donations aux amortissements,dépréciations financières		
XF	RESULTAT FINANCIER ( SOMME TK A RN )	-286	-220
XG	RESULTAT DES ACTIVITES ORDINAIRES ( XE+XF)	11007	1094
TN	Produits des cessions d'immobilisations		
TO	Autres produits HAO		
RO	Valeurs comptables des cessions d'immobilisations		
RP	Autres charges HAO		
XH	RESULTAT HORS ACTIVITES ORDINAIRES ( SOMME TN A RP)		
RQ	Participation des travailleurs		
RS	Impôt sur le résultat		
XI	RESULTAT NET ( XG+XH+RQ+RS)	11007	1094

# TABEAU DE FLUX DE TRESORERIE

Réf	RUBRIQUE	Note	Exercice N	Exercice N-1
<b>ZA</b>	<b>TRESORERIE NETTE AU 1er Janvier 2024 (A)</b>		378	
	(Trésorerie Actif N-1 - Trésorerie Passif ( N-1))			
FA	Capacité d'Autofinancement Globale (CAFG)		11217	1608
FB	-Variation de l'Actif circulant H.A.0 (1)			
FC	-Variation de stocks			
FD	-Variation des créances et emplois assimilés		-11681	-2052
FE	-Variation du passif circulant (1)		12890	210
<b>ZB</b>	<b>FLUX DE TRESORERIE PROVENANT DES ACTIVITES (B)</b>		12426	-234
FF	-Décaissements liés aux acquisitions d'immobilisations incorporelles			
FG	-Décaissements liés aux acquisitions d'immobilisations corporelles			
FH	-Décaissements liés aux acquisitions d'immobilisations financières			
FI	-Encaissements liés aux cessions d'immobilisations incorporelles et corporelles			
FJ	-Encaissements liés aux cessions d'immobilisations financières			
<b>ZC</b>	<b>FLUX DE TRESORERIE PROVENANT DES ACTIVITES (C)</b>			
FK	+Augmentations de capital par apports nouveaux			
FL	+Subventions d'investissement reçues			
FM	-Prelevements sur le capital			
FN	-Dividendes versés			
<b>ZD</b>	<b>FLUX DE TRESORERIE PROVENANT DES CAPITAUX PROPRES (D)</b>			
FO	+Emprunts		1500	
FP	+Autres dettes financières			
FQ	-Remboursements des emprunts et autres dettes financières		-1500	
<b>ZE</b>	<b>FLUX DE TRESORERIE PROVENANT DES CAPITAUX ETRANGERS (E)</b>		0	
<b>ZF</b>	<b>FLUX DE TRESORERIE PROVENANT DES ACTIVITES DE FINANCEMENT</b>			
<b>ZG</b>	<b>VARIATION DE LA TRESORERIE NETTE DE LA PERIODE (G)</b>		12426	-234
<b>ZH</b>	<b>TRESORERIE NETTE AU 31 Décembre 2024 (H)</b>		12426	-234
	Contrôle(Trésorerie Actif N - Trésorerie Passif N)		25937	378





Ne crois pas en tes rêves,  
réalises-les

---



[contact@inafrica.tech](mailto:contact@inafrica.tech)  
[contact@inkappi.com](mailto:contact@inkappi.com)



[www.inafrica.tech](http://www.inafrica.tech)  
[www.inkappi.com](http://www.inkappi.com)



N°73, Route kipopo, Golf  
Tshamalale , Lubumbashi,  
haut-Katanga , RDcongo



+243 973 112 293

# NOS PARTENAIRES ET CLIENTS



EDEN TECHNOLOGY



EAGLE'S FREIGHT  
Only Believe



PUBLI-INTER AFRICA



SOCIÉTÉ DE GÉNIE,  
GÉOMATIQUE  
ET TOPO CARTE S.A.R.L.

Enabel



HydroTek



MARAD

